

РАЗВИВАЯ ФРАНЧАЙЗИНГ, НАЙМИТЕ СВЕТ НА РАБОТУ!



109004 Москва  
ул. Николаямская, д. 28/60  
т/ф (495) 989-29-10  
[www.trinova.ru](http://www.trinova.ru)  
[www.trinova-shop.ru](http://www.trinova-shop.ru)

СВЕТ - ЭТО К НАМ,  
СЛОЖНЫЙ СВЕТ - ТОЛЬКО К НАМ!

## СОДЕРЖАНИЕ



О КОМПАНИИ ТРИНОВА	03
С ЧЕГО НАЧИНАЕТСЯ БРЕНД?	04
СВЕТ – ИНСТРУМЕНТ ВИЗУАЛЬНОГО МЕРЧЕНДАЙЗИНГА	05
СВЕТ СОЗДАЕТ ЭМОЦИЮ	06
ЗОНЫ ТОРГОВОГО ПРОСТРАНСТВА	07
ОСВЕЩЕНИЕ В ФЭШН РИТЕЙЛЕ	08
ОСВЕЩЕНИЕ В ПРОДУКТОВОМ РИТЕЙЛЕ	09
НАШИ ПОСТАВЩИКИ	10
НАШИ КЛИЕНТЫ	11
НАША ГЕОГРАФИЯ, ОТЗЫВЫ НАШИХ КЛИЕНТОВ	12



## О КОМПАНИИ ТРИНОВА

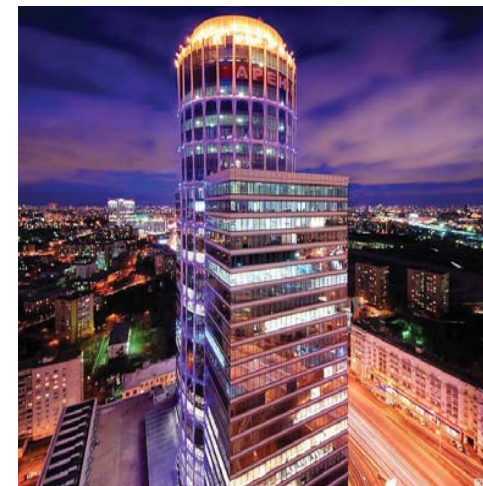
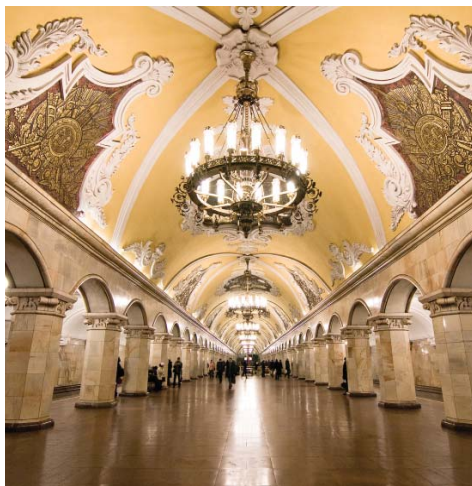
Компания ТРИНОВА существует на рынке более 6 лет и имеет опыт по освещению различных направлений:

- Торговые и выставочные площади
- Автосалоны
- Рестораны, гостиницы
- Архитектурное и наружное освещение
- Офисы и общественные зоны
- Музеи
- Метрополитен

Предоставляет полный комплекс услуг:

- Разработка концепции освещения
- Светотехническое и электротехническое проектирование
- Поставка высококачественного светотехнического оборудования
- Проектирование и пусконаладка систем управления освещением
- Собственное производство
- Комплекс монтажных работ
- Комплекс услуг по сопровождению контрактов с крупными сетевыми брендами
- Квалифицированное обслуживание на всех этапах работы

РЕАЛИЗОВАНО БОЛЕЕ 1000 ОБЪЕКТОВ В СЕГМЕНТЕ  
ТОРГОВОЕ ОСВЕЩЕНИЕ



## С ЧЕГО НАЧИНАЕТСЯ БРЕНД?

Построение сильного бренда начинается со стратегии - ТЕОРИИ БРЕНДА, на основании которой в последующем строятся все концепции и структуры.

Нет ничего лучшего для развития бренда, чем его постоянство. Репутация бренда строится на привычных для покупателя ощущениях: собственный стиль торговой марки, световая среда, качество продукта и обслуживания.



## СВЕТ – ИНСТРУМЕНТ ВИЗУАЛЬНОГО МЕРЧЕНДАЙЗИНГА

Концепция освещения – ИДЕЯ, ОБРАЗ, СТИЛЬ И ДУХ бренда, она необходима для настоящего успеха ритейл-проекта.

Организация освещения является важным инструментом мерчендайзинга. Удачное освещение способствует повышению продаж, а неудачное - снижает продажи даже востребованного товара.

ЭФФЕКТНОЕ ОСВЕЩЕНИЕ  
ВИТРИН - ОСНОВНОЙ СПОСОБ  
УВЕЛИЧИТЬ ПОСЕЩАЕМОСТЬ  
МАГАЗИНА

Сила притяжения магазина  
усиливается в разы  
только при тесной  
взаимосвязи дизайн-  
концепции и концепции  
освещения



## СВЕТ СОЗДАЕТ ЭМОЦИЮ

На визуальный канал восприятия в помещении магазина воздействует, прежде всего, освещение.

Современный покупатель ценит комфорт, а процесс покупки это, прежде всего, приятное времяпрепровождение. Освещение невидимо для покупателя, оно действует на уровне подсознания, привлекая внимание к определенному магазину и прокладывая удобные для обзора коллекции маршруты навигации.

ОСВЕЩЕНИЕ АКЦЕНТИРУЕТ  
ВНИМАНИЕ НА КОНКРЕТНЫХ  
ТОВАРАХ И СОЗДАЕТ  
НЕОБХОДИМОЕ НАСТРОЕНИЕ

СВЕТ СПОСОБЕН УСИЛИТЬ  
ПСИХО-ЭМОЦИОНАЛЬНОЕ  
АССОЦИИИ И ДАЕТ ИМПУЛЬС  
НА СОВЕРШЕНИЕ ПОКУПКИ



## ЗОНЫ ТОРГОВОГО ПРОСТРАНСТВА

Рентабельность магазина напрямую зависит от правильного освещения основных зон торгового пространства:

- ОСВЕЩЕНИЕ ВИТРИН
- ОСВЕЩЕНИЕ ВХОДНОЙ ЗОНЫ
- ОСВЕЩЕНИЕ ЗОНЫ ВЫКЛАДКИ ТОВАРА
- ОСВЕЩЕНИЕ КАСС
- ОСВЕЩЕНИЕ ПРИМЕРОЧНЫХ КАБИН



## ОСВЕЩЕНИЕ В ФЭШН РИТЕЙЛЕ

В условиях острой конкурентной борьбы за потребителя ощущение качества в деталях имеет большое значение, в том числе, качество освещения.

Современное светотехническое оборудование помогает решать несколько задач одновременно: экономить электроэнергию, понизить уровень ультрафиолетового и инфракрасного излучений, уменьшить затраты на обслуживание и снизить тепловыделение осветительной установки.

В РИТЕЙЛЕ СВЕТ  
ДОЛЖЕН СОЗДАВАТЬ ОБЪЁМ,  
КАЧЕСТВЕННО ОСВЕЩАЯ  
ГОРИЗОНТАЛЬНЫЕ И  
ВЕРТИКАЛЬНЫЕ ПОВЕРХНОСТИ

ЦВЕТНОСТЬ ВЛИЯЕТ НА  
ВОСПРИЯТИЕ - МЯГКИЕ ТЕПЛЫЕ  
ОТТЕНКИ АССОЦИИРУЮТСЯ С  
НЕФОРМАЛЬНОЙ ОБСТАНОВКОЙ,  
БОЛЕЕ ХОЛОДНЫЕ ОТТЕНКИ  
ПОДЧЁРКИВАЮТ ЧИСТОТУ И  
СТРОГОСТЬ ВИЗУАЛЬНОГО  
ОБРАЗА МАГАЗИНА





## ОСВЕЩЕНИЕ В ПРОДУКТОВОМ РИТЕЙЛЕ

Освещение в продуктовом ритейле требует особого подхода, каждый отдел имеет свои секреты освещения: холодный белый свет подчеркивает зеленый цвет овощей, натуральный цвет рыбы и способствует созданию эффекта сверкания льда, в то время как теплый белый свет больше подходит для освещения готовой кулинарии. При освещении мясной продукции, хлебобулочных изделий и сыров необходимо применять специальные светофильтры или отражатели.

СВЕТ УСИЛИВАЕТ ВИЗУАЛЬНОЕ ВОСПРИЯТИЕ, ПОДЧЕРКИВАЕТ СВЕЖЕСТЬ, ЯРКОСТЬ ЦВЕТА И СОЧНОСТЬ ПРОДУКТА



ДАЖЕ САМЫЙ ВЗЫСКАТЕЛЬНЫЙ ПОКУПАТЕЛЬ НЕ СМОЖЕТ ПРОЙТИ МИМО ПРОФЕССИОНАЛЬНО ОСВЕЩЕННОЙ ПРОДУКТОВОЙ ВИТРИНЫ



## НАШИ ПОСТАВЩИКИ



 PROLICHT

Компания ТРИНОВА сотрудничает с множеством производителей светотехнической продукции по всему миру, в том числе с признанными лидерами в области технического света, такими как ZUMTOBEL, TRILUX, REGENT, RZB, PROLICHT, ARTEMIDE, ANSORG, LINEA LIGHT.

 ZUMTOBEL

Кроме того мы тесно сотрудничаем с российскими компаниями ЛЮКСФОРМ и ПРОФИНТЕК, которые изготовят светотехническое оборудование под индивидуальный проект архитектурного или внутреннего освещения заказчика.



**Artemide**<sup>®</sup>  
ARCHITECTURAL

**ansorg**

 **REGENT**  
Lighting

 **linea**  
light  
group



 **TRILUX**  
NEUES LICHT.

**RZB**

СРЕДИ  
НАШИХ КЛИЕНТОВ



LONGCHAMP  
PARIS



Mamas & Papas



«Спортмастер»  
«Bork» «Технопарк»  
«Mothercare»  
«The Body Shop»  
«Джинсовая Симфония»  
«Экипаж», «Весело шагать», «Longchamp»  
«Холдинг Центр»  
«Puma» «Nike»  
«Salomon»  
«Tom Tailor»  
«Lee Wrangler», «Vans», «The North Face»  
«Mamas&Papas»



pierre cardin



HONDA



ACURA



ТРИО  
интерьер

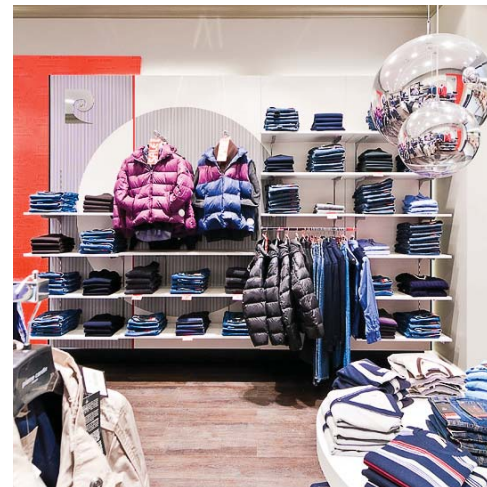
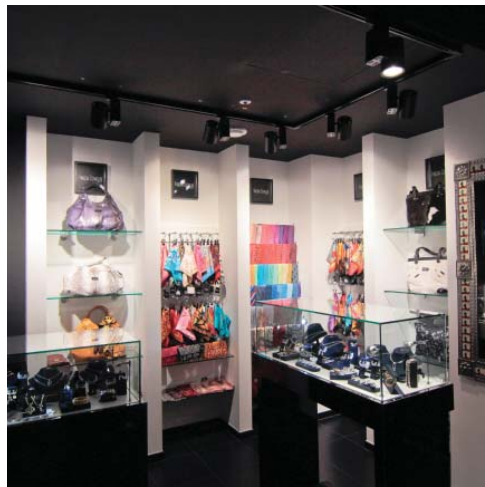


PORSCHE



TOM TAILOR





 **TRINOVA®**

109004 Москва  
ул. Николаямская, д. 28/60  
т/ф (495) 989-29-10  
[www.trinova.ru](http://www.trinova.ru)  
[www.trinova-shop.ru](http://www.trinova-shop.ru)

